

TINGMÄRGID:

	proj. TV elektrimaaliin
	proj. valgustusmast
	proj. liitumis- ja lülituskilp
	proj. truup
	proj. jalg- ja jalgrattatee

IKÕ ala pos nr	Registriososa nr, KV kood	Katastriüksuse tunnus, nimi ja sihtotstarve	Ala pindala (m2)
1	3517450, KV62817	79401:003:0041; 41 Kärevere-Kärkna tee transpordimaa	279

- Isikliku kasutusõiguse pindala kokku ligikaudu 279 m²
- Katastriüksuste piirid (väljavõte 07.06.2024)
- Koormatava katastriüksuse piir

Isikliku kasutusõiguse asendiplaan

Kinnistu nimi: 41 Kärevere-Kärkna tee (reg.nr 3517450)

Katastritunnus: 79401:003:0041

Asukoht: Võibla küla, Tartu vald, Tartu maakond

Priimus-Projekt OÜ töö nr 13-EVS-23

Riigitee 41 Kärevere-Kärkna kergliiklustee lõigul km 12,1-12,9 elektri-, side- ja valgustustüübid OÜ Kirjanurk

Koostaja:

Isikliku kasutusõiguse asendiplaan

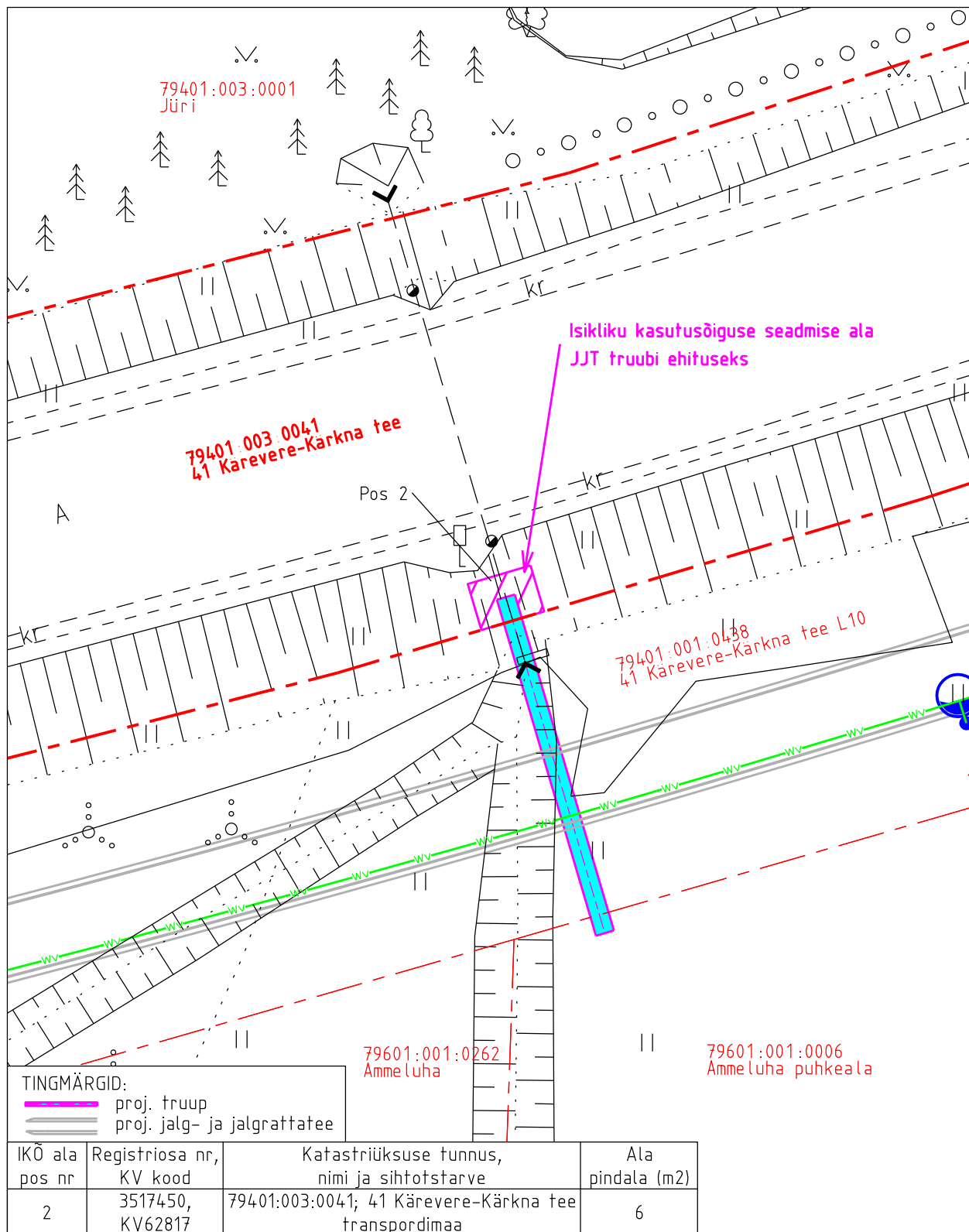
Kinnistu nimi: 41 Kärevere-Kärkna tee (reg.nr 3517450)

Katastritunnus: 79401:003:0041

Asukoht: Võibla küla, Tartu vald, Tartu maakond

Priimus-Projekt OÜ töö nr 13-EVS-23

Riigitee 41 Kärevere-Kärkna kergliiklustee lõigul km 12,1-12,9 elektri-, side- ja valgustusliinid



Isikliku kasutusõiguse pindala kokku ligikaudu 6 m²

Koormatava katastriüksuse piir

Katastriüksuste piirid (väljavõte 07.06.2024)

Plaan 1-2

M 1:250

Koostaja:

OÜ Kirjanurk